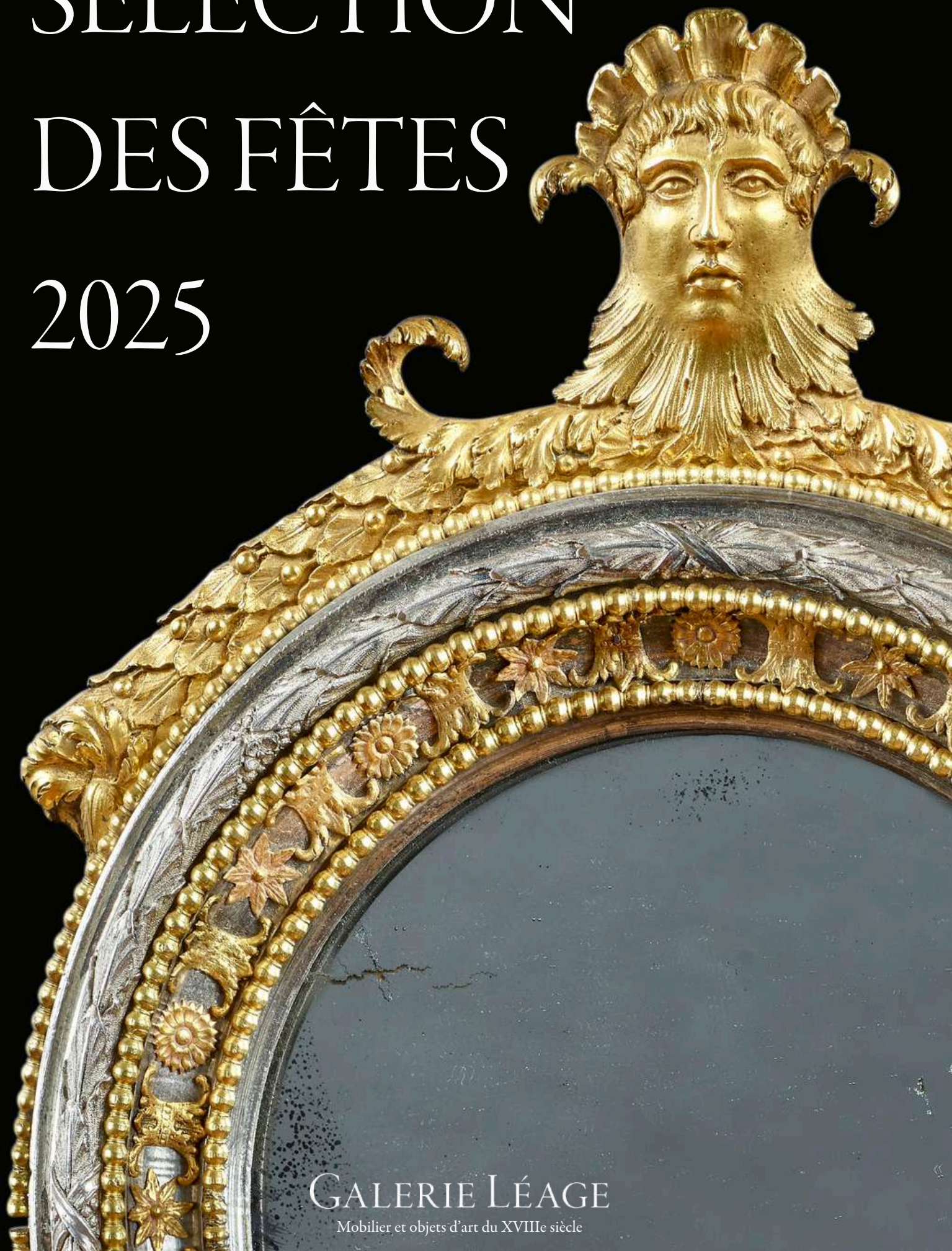


SELECTION DES FÊTES 2025



GALERIE LÉAGE

Mobilier et objets d'art du XVIII^e siècle

I



SUITE DE TROIS PANNEAUX DÉCORATIFS
EN SOIE PEINTE

Chine, fin du XVIII^e siècle
Peinture sur soie marouflée
Pigments

Provenance :
Collection d'Erika et Robert M. Brunson

Grand panneau:
H: 248 cm – 97 1/2 inches • L: 100 cm – 39 1/2 inches • P: 7 cm – 2 3/4 inches
Petits panneaux :
H : 248 cm – 97 1/2 inches • L : 70 cm – 27 1/2 inches • P : 7 cm – 2 3/4 inches

65.000 euros

I





II



CARTEL D'APPLIQUE EN FORME DE LYRE ET ORNÉ
D'UN MASCARON ET TÊTES DE BÉLIER

France, époque Régence, vers 1730

Cadran signé *Jean-Baptiste Baillon*

D'après un modèle attribué à **André-Charles Boulle (1642-1732)**

Horlogerie de **Jean-Baptiste Baillon (Maître en 1727)**

Bronze ciselé et doré

Provenance : Ancienne collection de Jacques Perrin, Paris.

H : 66 cm – 26 inches • L : 24 cm – 9 1/2 inches • P : 10 cm – 4 inches

145.000 euros

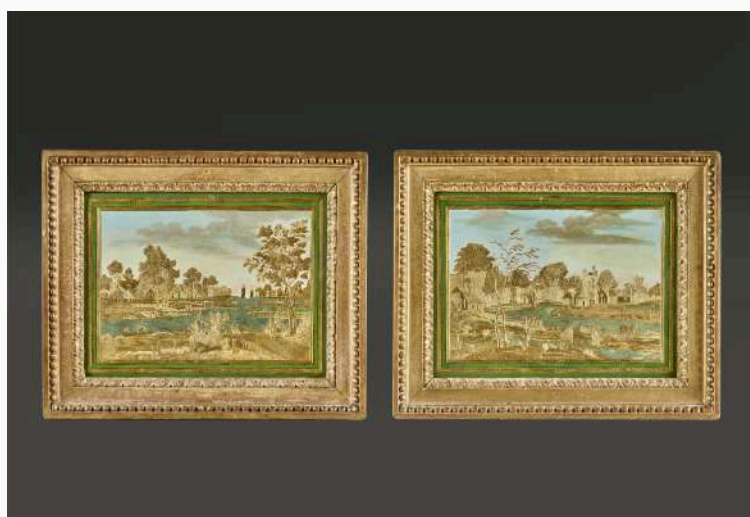
II





GALERIE LÉAGE
Mobilier et objets d'art du XVIIIe siècle

III



PAIRE DE TABLEAUX EN COMPIGNÉ
REPRÉSENTANT UNE VUE DES ENVIRONS
D'UTRECHT
ET UNE VUE DU CANAL D'YPRES À FURNES

France, seconde moitié du XVIII^e siècle

Attribué à **Thomas Compigné**

Étain, gouache, or

H : 19 cm – 7 1/2 inches ♦ L : 23 cm – 9 1/8 inches

35.000 euros

III



III



III



IV



PAIRE DE CHENETS AUX LIONS COUCHÉS

France, époque Régence
Bronze ciselé et doré

H : 22 cm – 8 ¾ inches • L : 15,5 cm – 6 inches • P : 10 cm – 4 inches

45.000 euros

IV





V



MIROIR CIRCULAIRE SURMONTÉ D'UN
MASCARON

Possiblement autrichien, fin du XVIIIe siècle – début du XIXe siècle
Bronze ciselé, doré et argenté

H : 23 cm – 9 inches • D : 19 cm – 6 inches

65.000 euros





VI



PAIRE DE PRESSE-PAPIERS AUX LÉVRIERS

France, époque Louis XVI, vers 1775-1780

Bronze ciselé, patiné et doré

H : 11,5 cm - 4 1/2 inches • L : 19 cm – 7 1/2 inches • P : 9,5 cm – 4 inches

25.000 euros

VI





VII



PAIRE DE PLAQUES EN PIETRA DURA

Italie, Florence, première moitié du XVII^e siècle

Attribuée à la Galleria dei Lavori in Pietra Dura

Marqueteries de pierres de rapport (dont lapis lazulis, agate et jaspe),
marbre noir et jaune

Cadres en bronze ciselé et doré

H : 20,5 cm – 8 inches • L : 16,5 cm – 6 1/2 inches

38.000 euros

VII





VIII



PAIRE D'APPLIQUES À DEUX BRAS ORNÉES DE
MASQUES

France, époque Louis XV, vers 1765
Bronze ciselé et doré

H : 27 cm – 10 1/2 inches • L : 25 cm – 9 3/4 inches

65.000 euros

VIII



Sélection des Fêtes

VIII



GALERIE LÉAGE
Mobilier et objets d'art du XVIII^e siècle

IX



JARDINIÈRE EN RONCE D'ACAJOU

France, époque Louis XVI

Attribuée à **Joseph Gengenbach, dit Canabas (1712-1797)**

Ronce d'acajou

H : 51 cm - 20 inches • L : 32 cm – 12 1/2 inches • P : 32 cm – 12 1/2 inches

28.000 euros



Sélection des Fêtes

IX



GALERIE LÉAGE
Mobilier et objets d'art du XVIIIe siècle

X



MÉDAILLON EN COMPIGNÉ REPRÉSENTANT UNE
SCÈNE DE VILLAGE ARBORÉE

France, seconde moitié du XVIII^e siècle

Attribué à **Thomas Compigné**

Étain, or, gouache

D : 17,5 cm – 6 5/8 inches

9.500 euros





XI



BOUGEOIR A MAIN EN ACIER POLI REHAUSSE DE
LAITON ET D'ETAIN

Russie, fin du XVIIIe siècle – début du XIXe siècle

Manufacture de Toula

Acier, rehaussé d'application de laiton et d'étain

H : 6,5 cm – 2 1/2 inches • L : 10 cm – 4 inches • P : 9,3 cm – 3 1/2 inches

8.500 euros

XI





XII



PAIRE DE FLAMBEAUX TRIPODE À L'ETRUSQUE

France, Fin du XVIII^e siècle
Bronze ciselé, doré et patiné

H : 25,2 cm – 9 3/4 inches • D : 10,5 cm – 4 inches

12.500 euros

XII



XII



XIII



TABLEAU EN COMPIGNÉ REPRÉSENTANT UNE
VUE DES ENVIRONS DE ROME

France, seconde moitié du XVIIIe siècle

Thomas Compigné

Écaille de tortue et feuille d'or

D : 9,5 cm – 3 3/4 inches

5.000 euros

XIII





XIV



PAIRE DE PETITES PLAQUES EN VERRE ÉGLOMISÉ

France, XVIIIe siècle

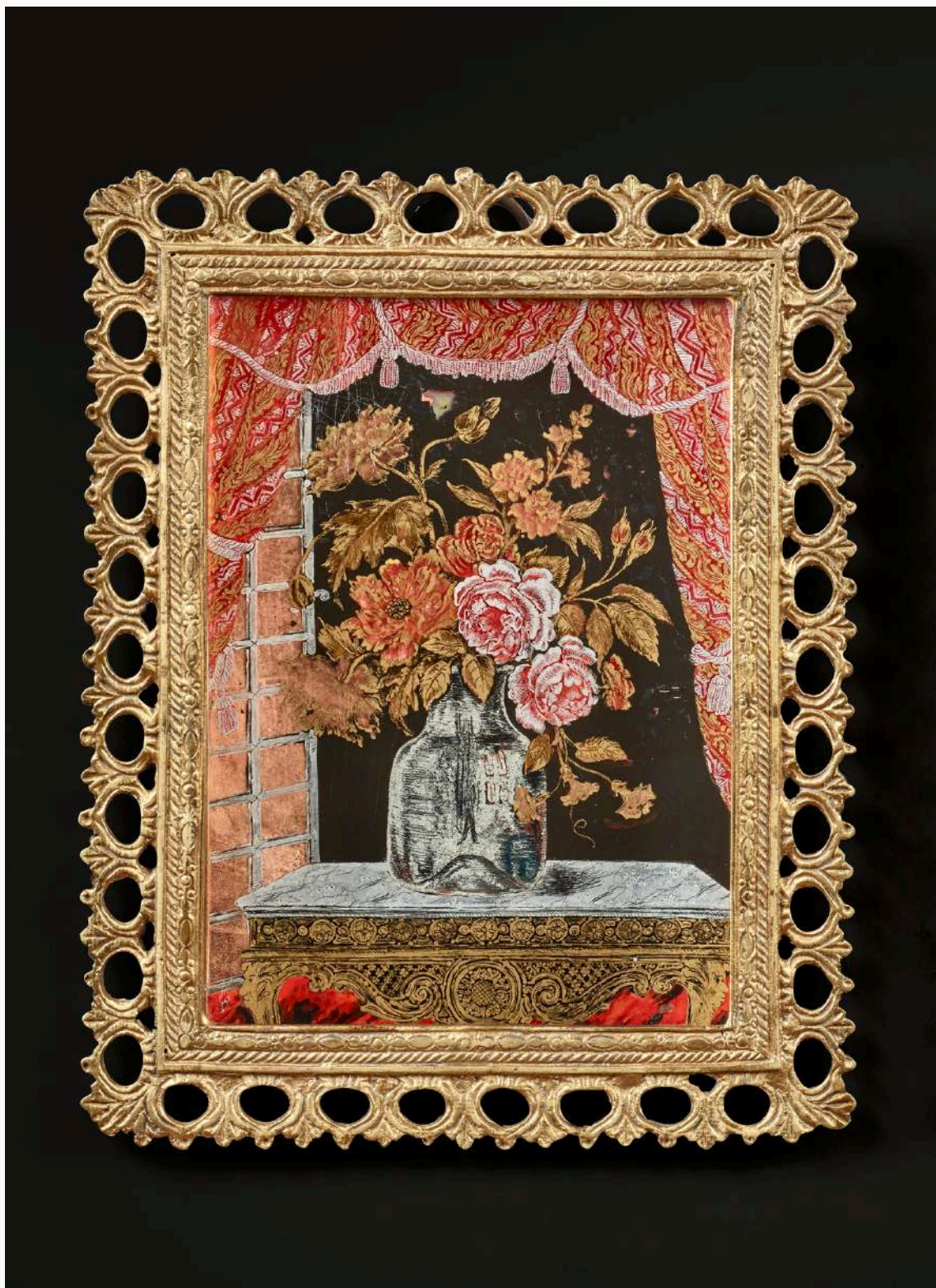
Or, argent et pigments rouges sur plaques de verre églomisé

Métal doré, ciselé et ajouré

H : 18 cm – 7 inches ♦ L : 14,5 cm – 5 3/4 inches

15.000 euros

XIV



XIV





XV



PAIRE DE PLATEAUX DE TABLE EN SCAGLIOLA

Carpi, Emilie-Romagne (Italie), milieu du XVIIIe siècle

Scagliola

Piètement associé au XXe siècle en métal doré

H : 65,5 cm - 25 3/4 inches • L : 131,5 cm - 51 3/4 inches • P : 3 cm - 1 1/8 inches

70.000 euros







XVI



TABLEAU EN COMPIGNÉ REPRÉSENTANT
LE PORT DE BORDEAUX VU DU QUAI DES
FARINES

France, dernier tiers du XVIII^e siècle

Attribué à **Thomas Compigné**

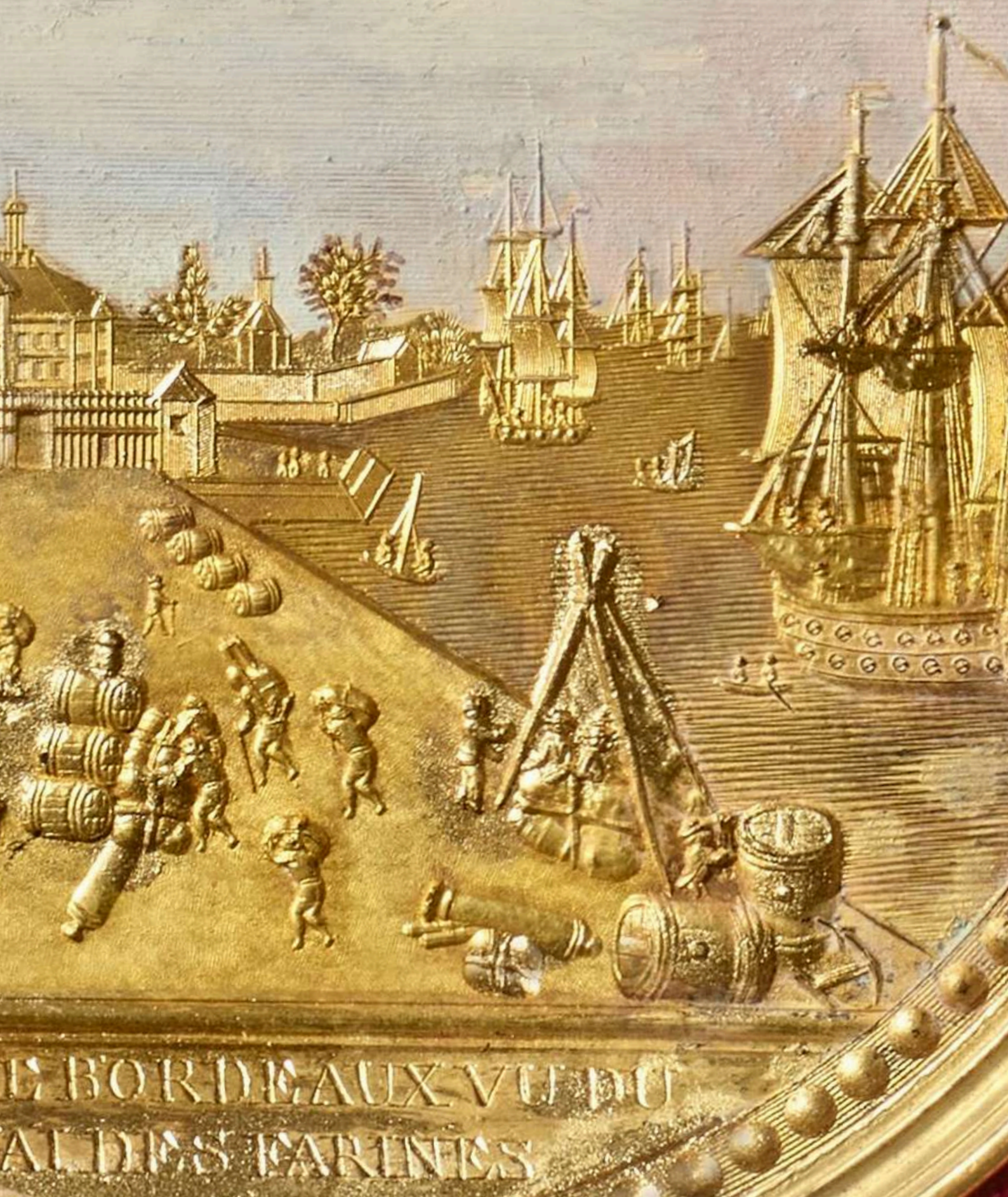
Étain, or et gouache

H : 11,5 cm – 4 1/2 inches • L : 11,5 cm – 4 1/2 inches

9.000 euros



XVI



LE BORDAUX VU DU
AL DES FARENTES

XVII



PLAQUE EN VERRE ÉGLOMISÉ REPRÉSENTANT LE BASSIN
DE SAN MARCO AVEC LA PIAZZETTA ET LE PALAIS DES
DOGES

France, milieu du XVIIIe siècle

Marqué en haut : *VEÛE DE LA PLACE SAINT-MARC*

Or et argent sur plaque de verre églomisé

Modèle :

Pierre Chenu d'après Caspar Van Wittel, *Vue de la Place St Marc de Venise du côté du port*, vers 1750, publié par Jacques Philippe Le Bas, Londres, The British Museum (inv. 1951,0714.323)

H : 38,5 cm – 15 inches ♦ L : 52,5 cm – 20 1/2 inches

60.000 euros

XVII



PLACE ST MARC



XVIII



MIROIR RECTANGULAIRE À DECOR DE VERRE ET
BRONZE DORÉ

Italie du Nord, probablement Venise, vers 1700

Bois recouvert de feuilles d'argent

Verre et bronze doré

H : 42 cm – 16 1/2 inches • L : 32,5 cm – 12 3/4 inches

35.000 euros

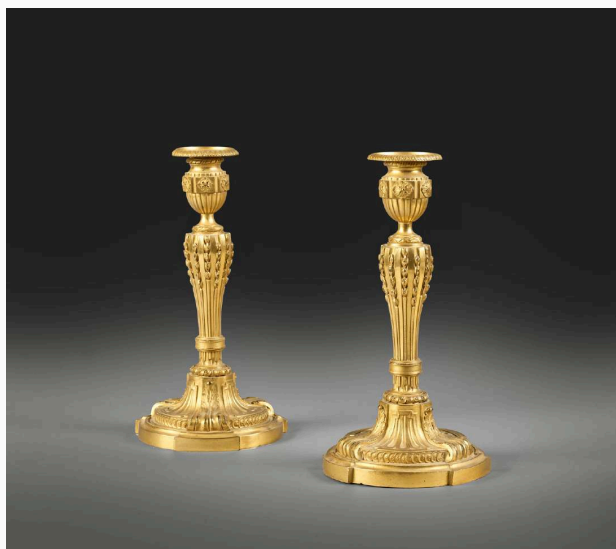
XVIII



XVIII



XIX



PAIRE DE FLAMBEAUX AUX ÉPIS DE BLÉS

France, époque Louis XVI, vers 1775
Bronze doré et ciselé

H : 27cm – 10 2/3 inches • L : 14cm – 5 1/2 inches • P : 14 cm – 5 1/2 inches

26.000 euros

XIX





XX



COFFRET EN ACIER POLI,
BRONZE CISELE ET DORE, REHAUSSE DE LAITON
ET D'ETAIN

Russie, Manufacture de Toula, fin du XVIIIe-début du XIXe siècle
Acier, bronze ciselé et doré, rehaussé d'application de laiton et d'étain

Provenance :

Ancienne collection Alphonse de Rothschild (1827-1905)

H : 6,5 cm – 3 3/4 inches ♦ L : 7,5 cm – 4 1/4 inches ♦ P : 10 cm - 1/2 inches

9.500 euros



XX



XXI



PAIRE DE MIROIRS BAROQUES

Italie, Rome, fin du XVIIe siècle

D'après des dessins de **Filippo Passarini (1638-1698)**

Bois sculpté, ajouré et doré

H : 117 cm – 46 1/8 inches ♦ L : 90 cm - 35 1/2 inches ♦ P : 10 cm – 4 inches

85.000 euros





XXII



TABLEAU EN COMPIGNÉ REPRÉSENTANT
L'OBELISQUE DE LA PLACE DE PORT-VENDRES

France, dernier tiers du XVIII^e siècle

Attribué à **Thomas Compigné**

Étain, or et gouache

H : 11,5 cm – 4 1/2 inches • L : 11,5 cm – 4 1/2 inches

9.000 euros





XXIII



PAIRE DE CHENETS AUX AMOURS FRILEUX

France, époque Transition, vers 1760
Attribuée à **Philippe Caffieri (1714-1774)**
Bronze ciselé et doré

H : 32 cm – 12 1/2 inches • L : 21 cm – 8 inches • P : 13 cm – 5 1/4 inches

28.000 euros



XXIII



XXIV



TIRELIRE EN ACIER POLI,
BRONZE CISELE ET DORE, REHAUSSE DE LAITON
ET D'ETAIN

Russie, fin du XVIIIe–début du XIXe siècle

Manufacture de Toula

Marque de l'orfèvre *SVECHNIKOV A TULA*

Acier, bronze ciselé et doré, rehaussé d'application de laiton et d'étain

Provenance :

Ancienne collection Alphonse de Rothschild (1827-1927)

H : 7 cm – 8 1/2 inches • L : 6,5 cm – 4 1/8 inches • P : 6,5 cm – 1 1/8 inches

9.000 euros

Sélection des Fêtes

XXIV



GALERIE LÉAGE
Mobiliier et objets d'art du XVIIIe siècle



GALERIE LÉAGE

Mobilier et objets d'art du XVIIIe siècle

178 rue du faubourg Saint-Honoré, 75008 Paris

+33 (0)1.45.63.43.46

contact@galerieleage.com

www.galerieleage.com